

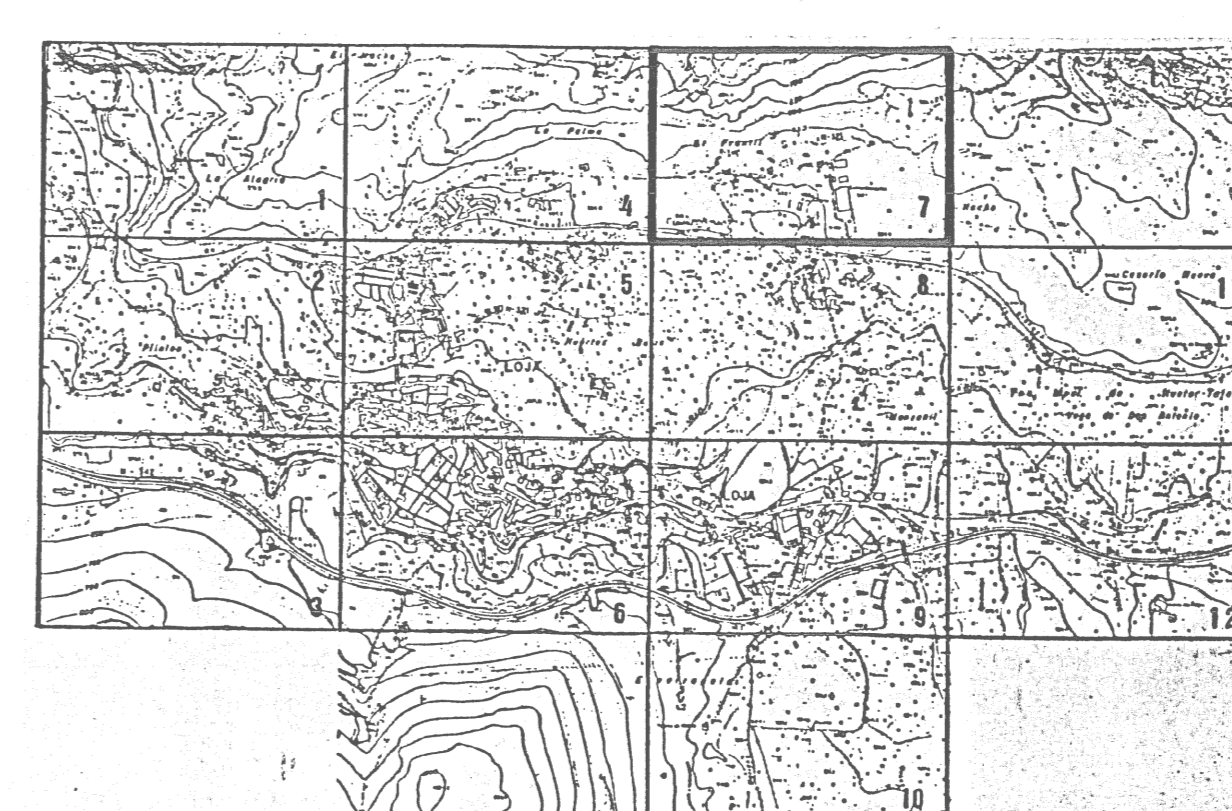
### LEYENDA

TIPO DE ORDENANZA	
<b>RI</b>	RESIDENCIAL INTENSIVO
<b>RE</b>	RESIDENCIAL EXTENSIVO
<b>T</b>	TERCIARIO
<b>I</b>	INDUSTRIAL
<b>ZV</b>	ZONA VERDE
<b>EQ</b>	EQUIPAMIENTO
<b>EQ3</b>	EQUIPAMIENTO PROMOCION PRIVADA

	LIMITE SUELO URBANO
	LIMITE SUELO URBANIZABLE
	LIMITE UNIDAD DE EJECUCION
	LIMITE DE ORDENANZA
	SUELO URBANIZABLE
	SUELO URBANO
	ZONA VERDE
	ZONA EQUIPAMIENTO
<b>RE-1</b>	TIPO DE ORDENANZA
<b>3</b>	NUMERO DE AREA
<b>UE 1</b>	UNIDAD DE EJECUCION

DILIGENCIA - Documento que coincide con el diligenciado de A. definitiva de C.P. URBANISMO GENERAL.



#### SIGNOS CONVENCIONALES

	Carretera bituminosa		Edificio público o singular		Desague Arroyo
	Carretera asfaltada		Edificio privado		Canal
	Senda		Edificio en construcción		Acequia
	Ferrocarril		Muro de contención		Mojón: Fuente - Pozo
	Línea eléctrica, alta tensión		Vertice geodésico (P, 29, 37) orden		Placa: Estación, Transformador
	Línea eléctrica, media tensión		Vertice topográfico - Punto de apoyo		Torre metéor. Poste - Farolito
	Línea eléctrica, baja tensión		Límite de provincia		Línea Curvas de nivel - Cota
	Línea telefónica		Límite de término municipal		Curva de depresión
	Muro - pared a tope		Límite de parcelas		Seto vivo
	Alambraz: cerca metálica		Límite de cultivo		Masa de árboles

#### INFORMACION TOPOGRAFICA

NOMBRE	PA 5
COORDENADAS	400 000 20 415 450 19 526 15

#### CARRETERAS

NOMENCLATURA	ORIGEN Y DESTINO
N-321	De Ubeda a Loja

#### INFORMACION CARTOGRAFICA

PROYECCION U.T.M. MUNDO ELIPSOIDE INTERNACIONAL DATUM POSIDAM ALTITUDES REFERIDAS AL NIVEL MEDIO DEL MAR EN ALICANTE COORDENADAS RECTANGULARES U.T.M. VUELTO FOTOGRAFICO REALIZADO POR SPASA EN JULIO DE 1990. ARBOL DE CAMPO REALIZADO POR EYCA EN ABRIL DE 1990. RESTITUCION Y DIBUJO REALIZADO POR EGEF S.A. EN DICIEMBRE DE 1990. SUPERVISION TECNICA DE LA CARTOGRAFIA.

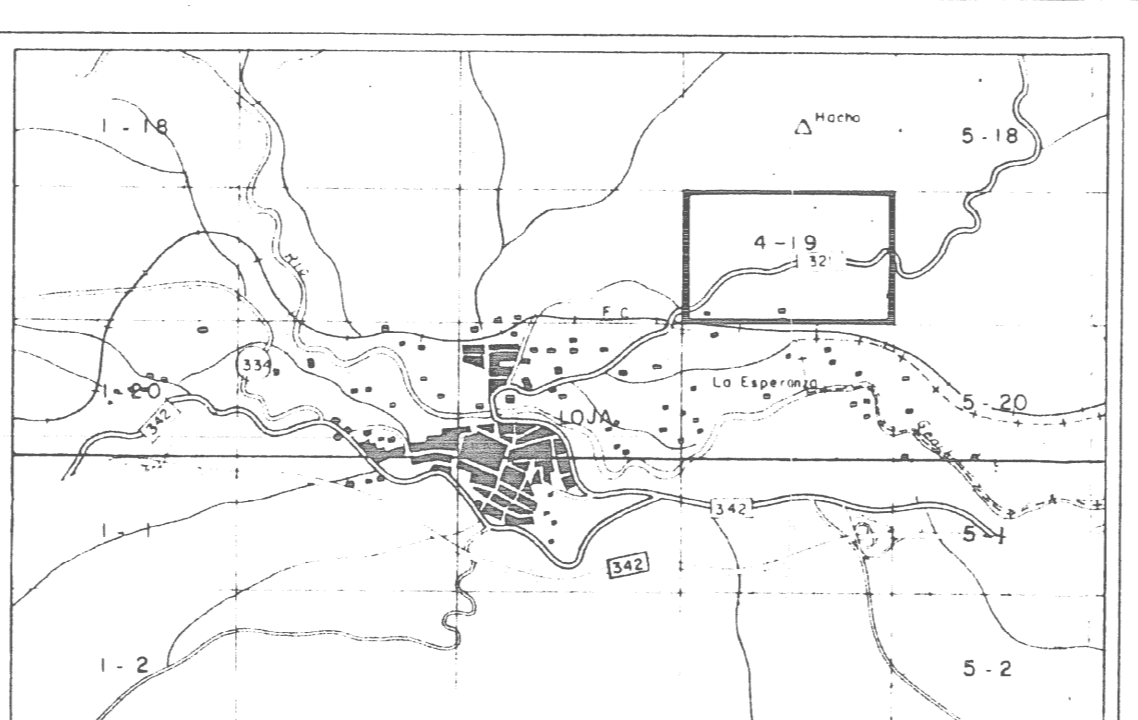
#### ACTUALIZACION CARTOGRAFICA

VUELTO FOTOGRAFICO REALIZADO POR EYCA EN ABRIL DE 1990. RESTITUCION Y DIBUJO REALIZADO POR EGEF S.A. EN DICIEMBRE DE 1990. SUPERVISION TECNICA DE LA CARTOGRAFIA.

PROHIBIDA LA REPRODUCCION COMERCIAL O VENTA DE ESTA CARTOGRAFIA.

#### DISTRIBUCION Y AMBITO

DISTRIBUCION DE HOJAS Y AMBITO DEL LEVANTAMIENTO DE ESTA CARTOGRAFIA SON: BASE A ESCALA 1:20000



**JUNTA DE ANDALUCIA**  
CONSEJERIA DE OBRAS PUBLICAS Y TRANSPORTES

**LOJA**

TRAMO: LOJA PROVINCIA GRANADA

ESCALA 1:2000

Nº DE LA HOJA: E02 / 1008 / 4-19

EQUIDISTANCIA DE LAS CURVAS DE NIVEL Y METROS

CENTRO DE ESTUDIOS TERRITORIALES Y URBANOS

**LOJA**  
REVISION NORMAS SUBSIDIARIAS  
**LOJA**

OFICINA TECNICA MUNICIPAL  
ARQUITECTO: MANUEL SUIZ DE ALMODOVAR Y MARTIN VAZQUEZ  
COLABORADORES (ARQUITECTO TECNICO): CARLOS SUIZ SUAREZ DEY FRANCISCO JOSE GUERRERO PEREZARQUEZ

PLANO DE: ZONIFICACION, USOS Y UNIDADES DE EJECUCION

**PROYECTO**

EXCELENTISIMO AYUNTAMIENTO DE LOJA

CONSEJERIA DE VIVIENDA Y ORDENACION DEL TERRITORIO  
Dirección General de Urbanismo

FECHA: OCTUBRE 1992

ESCALA: 1:2.000

PLANO N.º: 4.7

ADAPTACION PARCIAL A LA L.O.U.A (Ley 7/2002, de 17 de diciembre)  
DE LA REVISION DE NORMAS SUBSIDIARIAS DE PLANEAMIENTO DEL TERMINO MUNICIPAL DE LOJA.

PLANO: PLANEAMIENTO VIGENTE:  
REVISION NORMAS SUBSIDIARIAS DEL TERMINO MUNICIPAL DE LOJA.  
ZONIFICACION, USOS Y UNIDADES DE EJECUCION.

ESCALA: 1:2000	FECHA: ABRIL 2008	HOJA:	MODELO: LOJA	PLANO: 4.7
----------------	-------------------	-------	--------------	------------